

むつみ苑グループホーム 池内の家

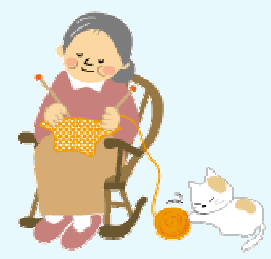
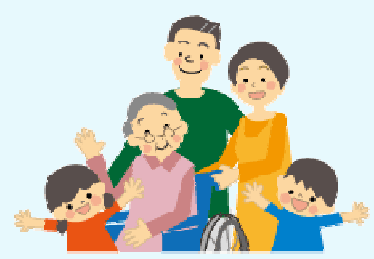


事業所概要

開設	平成 16 年 4 月
所在地	宮崎県宮崎市池内町前吾田 1096 番地
対象者	認知症の程度が軽度・中度で、日常生活が自立し共同生活が可能で、 要介護認定で要介護 1 以上または要支援 2 の方。
連絡先	電話・FAX：0985 - 39 - 6623

認知症高齢者グループホームとは？

少人数の認知症を有するお年寄りと職員が「一緒に・ゆっくり・楽しく」共同生活する場です。お1人お1人のお年寄りが家の主として、自由に気ままに過ごしていただき、快適な生活を送り続けられることを目的としています。

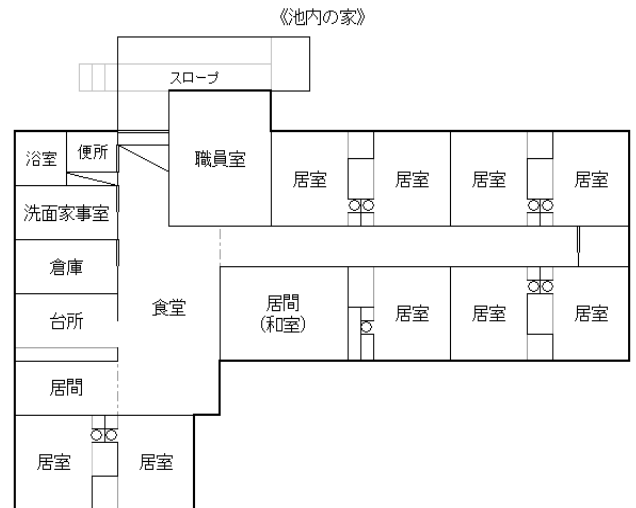


ご利用料金

	要介護度	一日当りの料金			自己負担計	
		介護保険分	食費	室料(税込)	30日当り	31日当り
利用料金	要支援2	755 円	朝食：300 円 昼食：450 円 夕食：450 円 3食で1,200 円	1,350 円	99,150 円	102,455 円
	要介護1	759 円			99,270 円	102,579 円
	要介護2	795 円			100,350 円	103,695 円
	要介護3	818 円			101,040 円	104,408 円
	要介護4	836 円			101,580 円	104,966 円
	要介護5	852 円			102,060 円	105,462 円

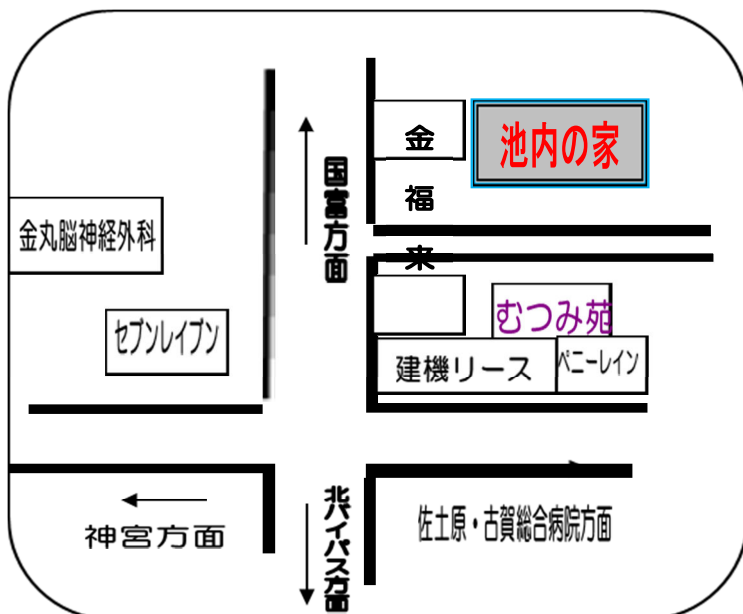
主な設備

居室(個室)	9	洗面所、ベッド、押入	
食堂	1	居間(洋室)	1
台所	1	居間(和室)	1
浴室(家庭浴槽)	1	洗面家事室	1
トイレ	2	職員室	1



◆周辺地図及び住所

宮崎市池内町前吾田 1096 番地



※ご相談につきましては
下記までご連絡ください。

☎0985 - 39 - 9200

担当者 むつみ苑 清まで